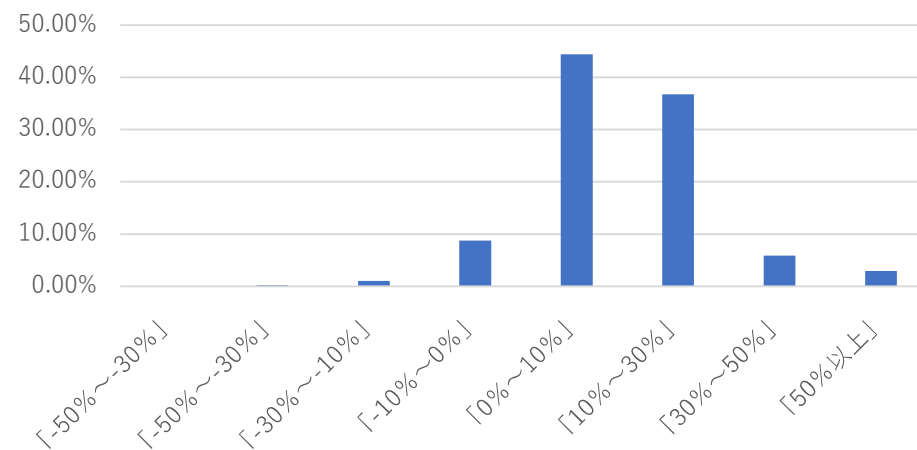


《共通KPI》

【投資信託の残高上位20銘柄とコスト・リスク・リターン(2023年3月末日)】

	銘柄名	コスト	リスク	リターン
1	キャピタル世界株式ファンド	2.26%	18.5%	12.4%
2	フィデリティ・米国株式ファンドB(資産成長・為替ヘッジなし)	2.31%	21.3%	8.5%
3	朝日Nvestグローバルバリュー株オープン	2.64%	24.5%	8.6%
4	スパークス・ジャパン・スモール・キャップ・ファンド	2.53%	17.7%	2.2%
5	SBI・全世界株式インデックス・ファンド	0.11%	17.6%	16.7%
6	三井住友DS・海外株式ETFファンド	1.12%	17.6%	12.2%
7	JPMベスト・インカム(年1回決算型)	2.64%	11.5%	5.3%
8	MSグローバル・プレミアム株式オープン(為替ヘッジなし)	2.31%	14.1%	15.2%
9	フィデリティ・USハイ・イールド・ファンド(資産成長型)	2.20%	12.1%	12.5%
10	フィデリティ・USリート・ファンドB(為替ヘッジなし)	2.20%	18.9%	10.4%
11	アジア未来成長株式ファンド	2.42%	20.1%	4.0%
12	eMAXIS 日経225インデックス	0.44%	17.1%	7.2%
13	<購入・換金手数料なし>ニッセイ外国株式インデックスファンド	0.10%	18.0%	13.5%
14	eMAXIS Slim バランス(8資産均等型)	0.14%	10.8%	5.4%
15	MHAMUSインカムオープン毎月決算コース(為替ヘッジなし)	2.26%	8.3%	8.2%
16	eMAXIS Slim 先進国株式インデックス	0.10%	18.0%	16.8%
17	eMAXIS 新興国株式インデックス	0.66%	18.9%	5.2%
18	トレンド・アロケーション・オープン	1.62%	7.8%	-0.2%
19	フィデリティ・欧州株・ファンド	2.31%	18.6%	13.0%
20	JPMベスト・インカム(毎月決算型)	2.28%	10.2%	4.6%
	総計	1.94%	18.0%	9.8%

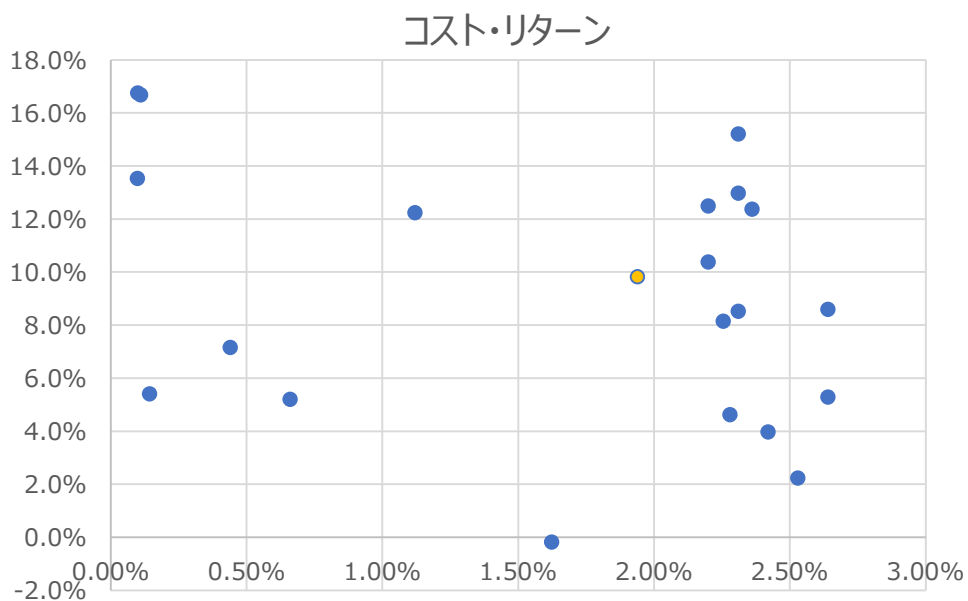
顧客別トータルリターン (2023年3月末)



注) 上場投資信託(ETF)、上場REIT、私募投信は除く

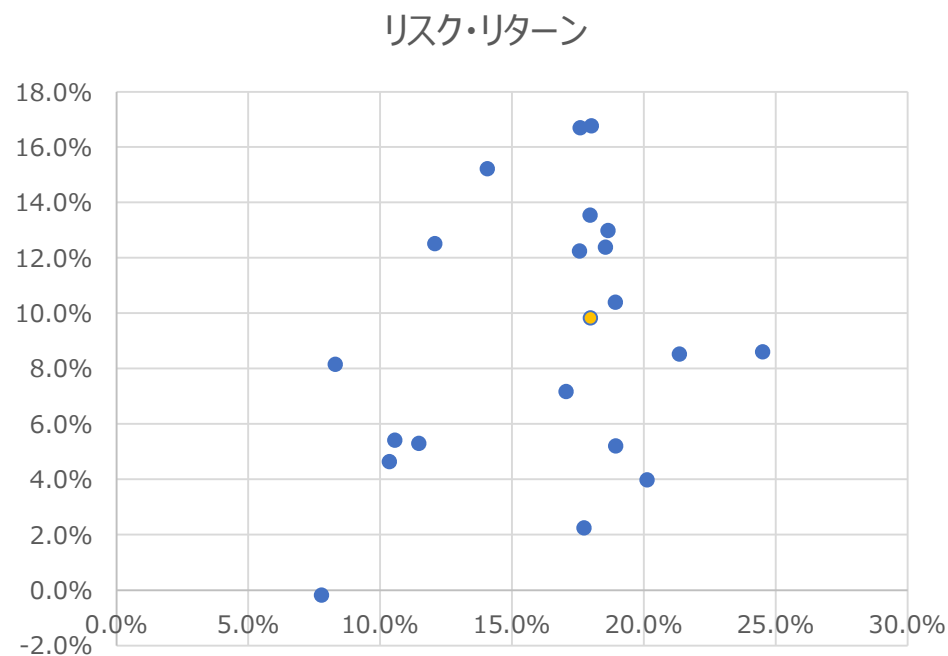
《共通KPI》

コスト・リターン 《2023年3月末》



コスト:1.94% リターン:9.8%

リスク・リターン 《2023年3月末》



リスク:17.98% リターン:9.8%

《自主的KPI》

《直近2年の継続率》

保険会社	2023年3月	2022年3月
エヌエヌ生命	98.0%	99.9%
ソニー生命	99.9%	100.0%
ネオ・ファースト生命	100.0%	100.0%
マニユライフ生命(注1)	100.0%	29.6%
SOMPOひまわり生命	100.0%	100.0%

* 売上高に対する継続率(カバー率91.1%/2022年12月)

* ネオ・ファースト生命は13か月継続率(件数ベース)

* 五十音順